

ГЕОГРАФИЧЕСКИЙ АТЛАС СССР

ДЛЯ СРЕДНЕЙ ШКОЛЫ

Издание Ученых Замечаний Геодезии и Картографии при СНК СССР

Москва

1941







100

110

120

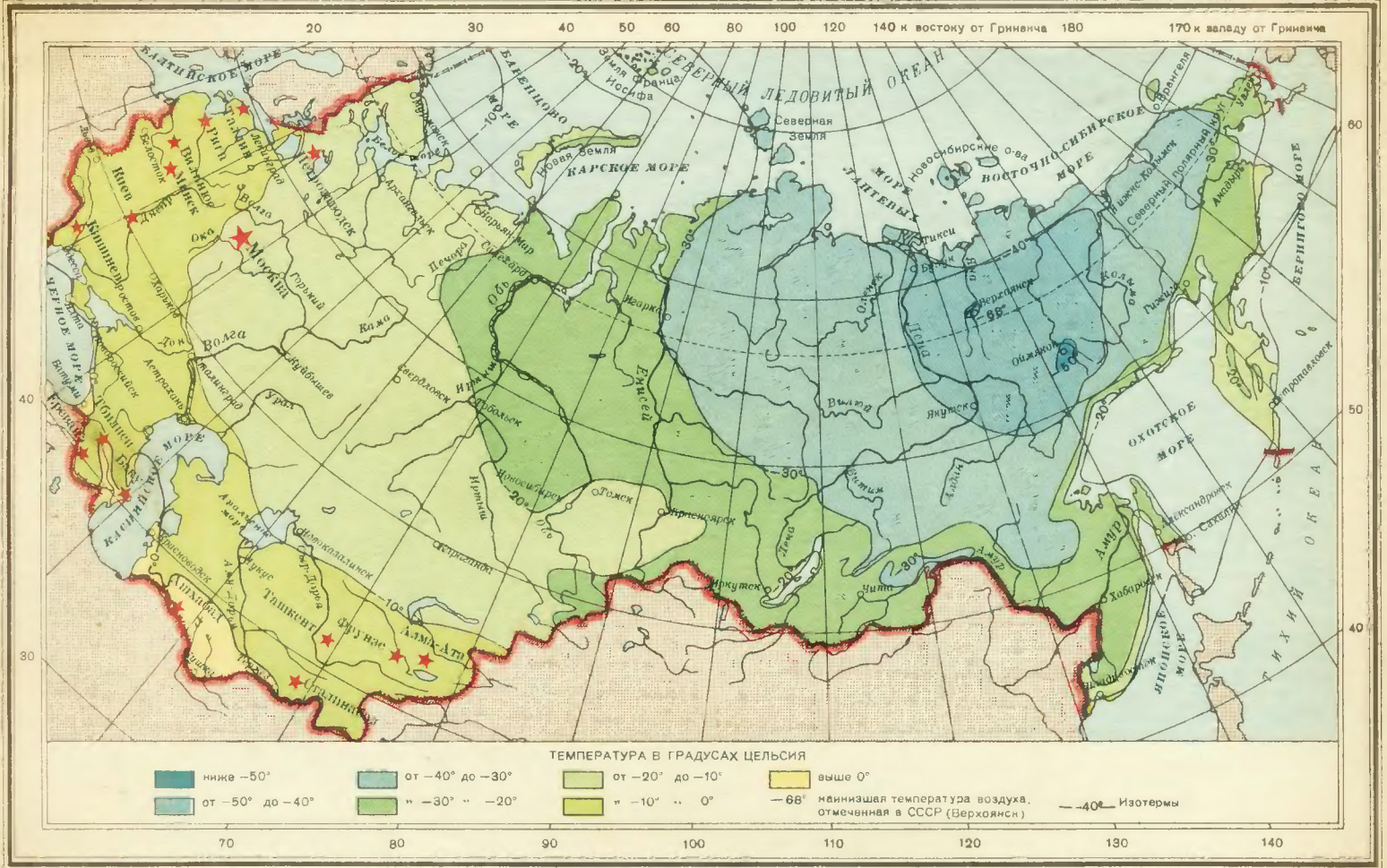
130

0 1 см 200 км
600 800 1000 км

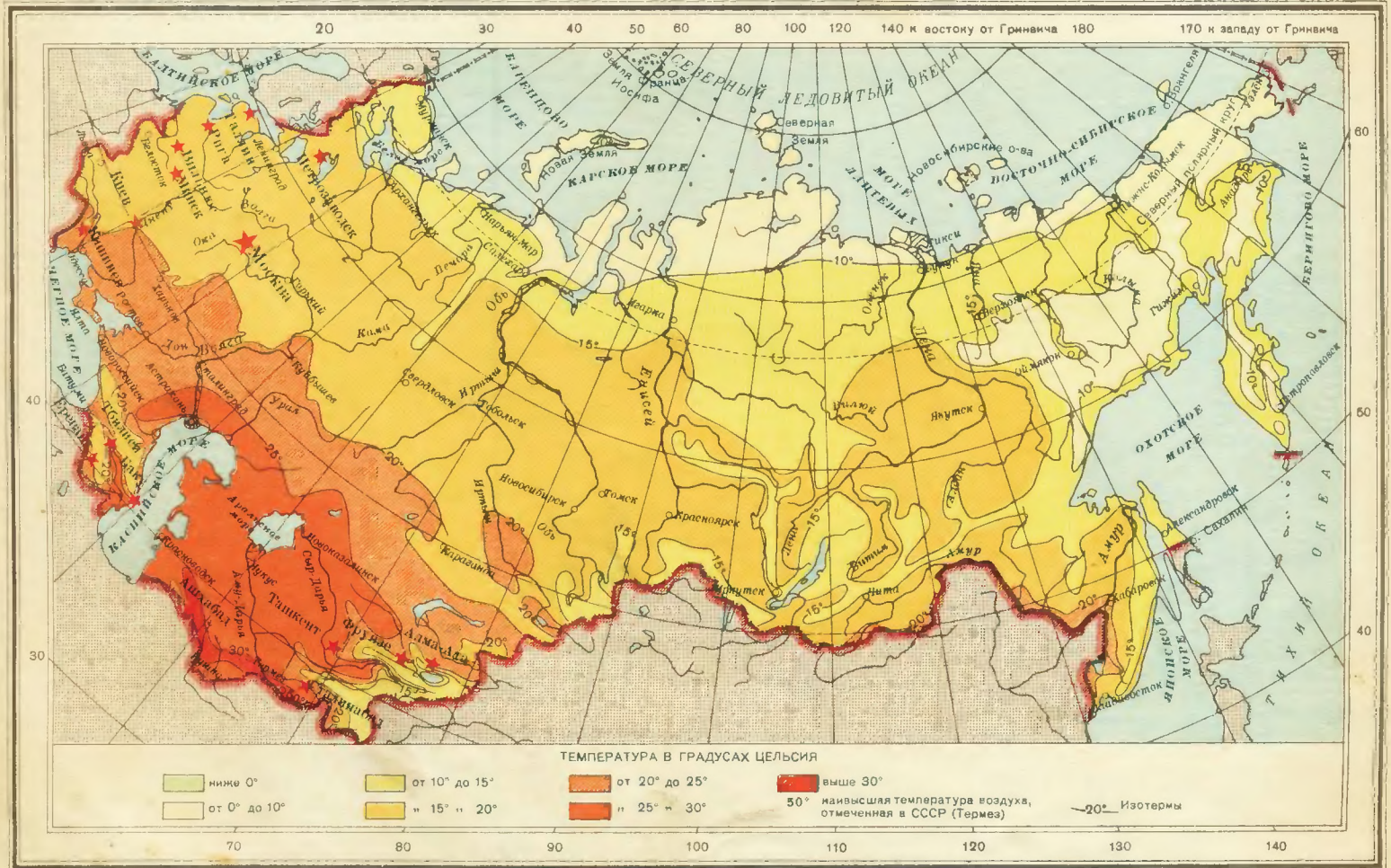








ТЕМПЕРАТУРА ИЮЛЯ





УСЛОВНЫЕ ЗНАКИ

РАСТИТЕЛЬНОСТЬ РАВНИННЫХ ОБЛАСТЕЙ

	Тундра		Лесостепь
	Лесотундра		Степи
	Хвойные леса		Полупустыни
	Смешанные леса		Пустыни
	Лиственные леса		Песчаные пустыни
	Амурские и Уссурийские леса		
	Субтропическая растительность		

РАСТИТЕЛЬНОСТЬ ГОРНЫХ ОБЛАСТЕЙ

	Гольцовая растительность (нагорная тундра)
	Альпийские луга
	Горные степи и пустыни
	Хвойные горные леса
	Горные леса Кавказа и Средней Азии

Вечные снега и ледники

МАСШТАБ 1:35 000 000 (в 1 см 350 км)

350 0 350 700 1050 1400 1750 км



УСЛОВНЫЕ ЗНАКИ

ПОЧВЫ РАВНИННЫХ ОБЛАСТЕЙ

- Почвы тундры
- Подзолистые почвы северной лесной зоны
- Деградированные черноземы и серые оподзоленные почвы лесостепи
- Черноземы степной зоны
- Каштановые почвы сухих степей

- Бурые почвы и сероземы полупустынь и пустынь
 - Развеваемые пески
 - Красноземы влажных субтропиков
 - Болотные почвы
 - Солонцы
 - Солончаки
- } пятнами среди других почв

ПОЧВЫ ГОРНЫХ ОБЛАСТЕЙ

- Горно-тундровые почвы
- Горно-луговые почвы
- Горно-лесные почвы (подзолистые под хвойными и бурые под широколиственными лесами)
- Горно-степные почвы (черноземы и каштановые)
- Почвы высокогорных пустынь Памира
- Вечные снега и ледники

МАСШТАБ 1:35 000 000 (в 1 см 350 км)

350 0 350 700 1050 1400 1750 км



У С Л О В Н Ы Е З Н А К И

- | | | | |
|--|--|-----------------------|-------------------------------|
| ■ Каменный уголь | ▲ Железные руды | ■ Никелевые руды | ● Апатиты |
| □ Бурый уголь | ■ Марганцевые руды | ○ Оловянные руды | □ Фосфориты |
| ▭ Границы районов залегания углей | — Медные руды | ○ Ртуть | ▭ Графит |
| ▭ Предполагаемые границы залегания углей | ● Полиметаллические руды (серебро, свинец, цинк) | ▭ Золотоносные районы | ▭ Сера |
| ▲ Нефть | ▲ Аллюминиевое сырье (бокситы) | ▭ Платина | ▭ Поваренная соль |
| ▭ Горючие сланцы | | | ▭ Калийная соль |
| | | | ▭ Глауберова соль (мирабилит) |

Таблицы Столицы ССР

Примечание: По ископаемым углям, нефти и железным рудам, значками большей величины показаны крупнейшие месторождения.

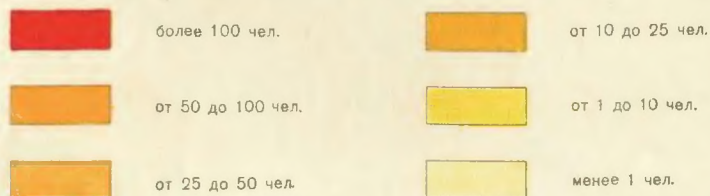
МАСШТАБ 1 : 35 000 000 (в 1 см 350 км)
0 350 700 1050 1400 1750 км

ПЛОТНОСТЬ НАСЕЛЕНИЯ СССР



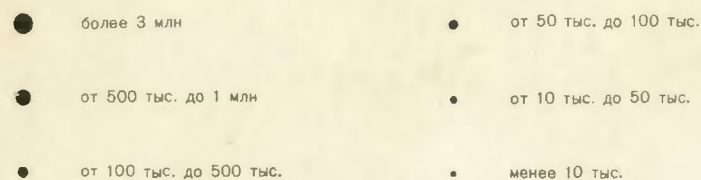
УСЛОВНЫЕ ЗНАКИ

ПЛОТНОСТЬ НАСЕЛЕНИЯ НА 1 кв. км



почти незаселенные и незаселенные территории

НАСЕЛЕННЫЕ ПУНКТЫ С ЧИСЛОМ НАСЕЛЕНИЯ



— Железные дороги

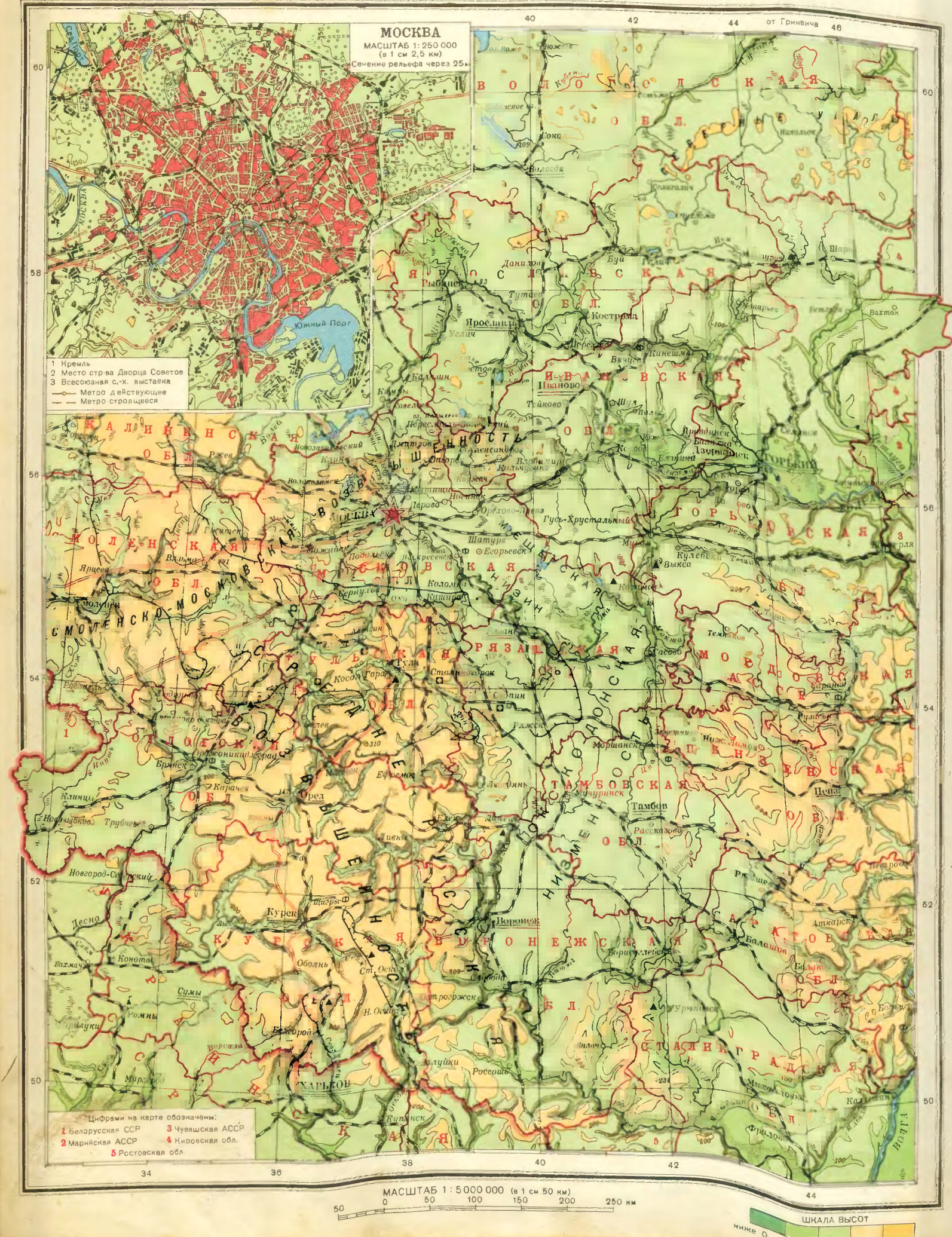
При исчислении плотности населения городского население исключено.

На карте обозначены все города с числом населения 50 тыс. и более, кроме городов: Бабушкин, Кунцево, Люблино, Мытищи, Новочеркасск, Ногинск, Перово и Подольск.

МАСШТАБ 1 : 35 000 000 (в 1 см 350 км)

350 0 350 700 1050 1400 1750 км







ШКАЛА ГЛУБИН

0 200 глубже 200 м

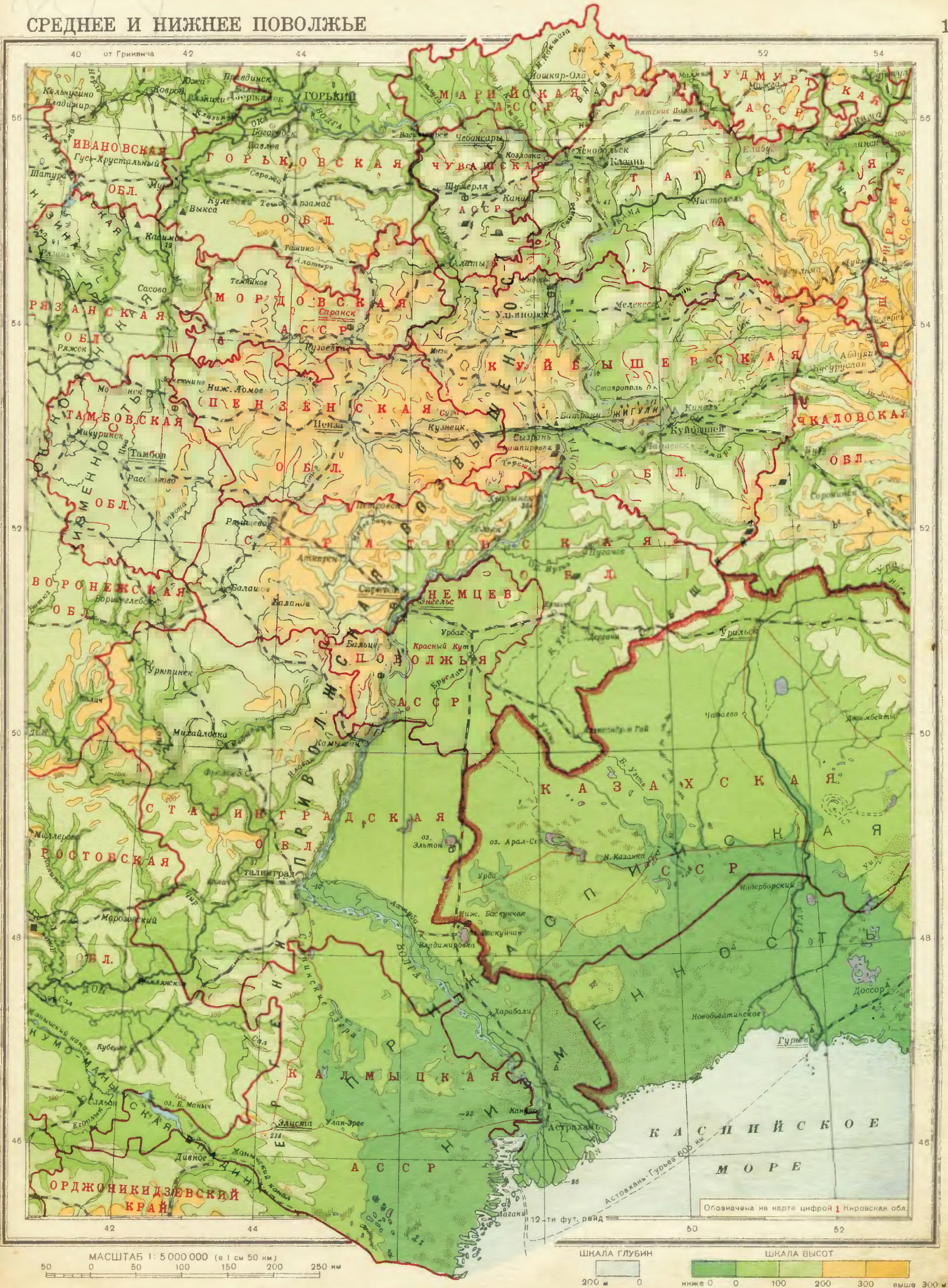
МАСШТАБ 1:5 000 000 (в 1 см 50 км)

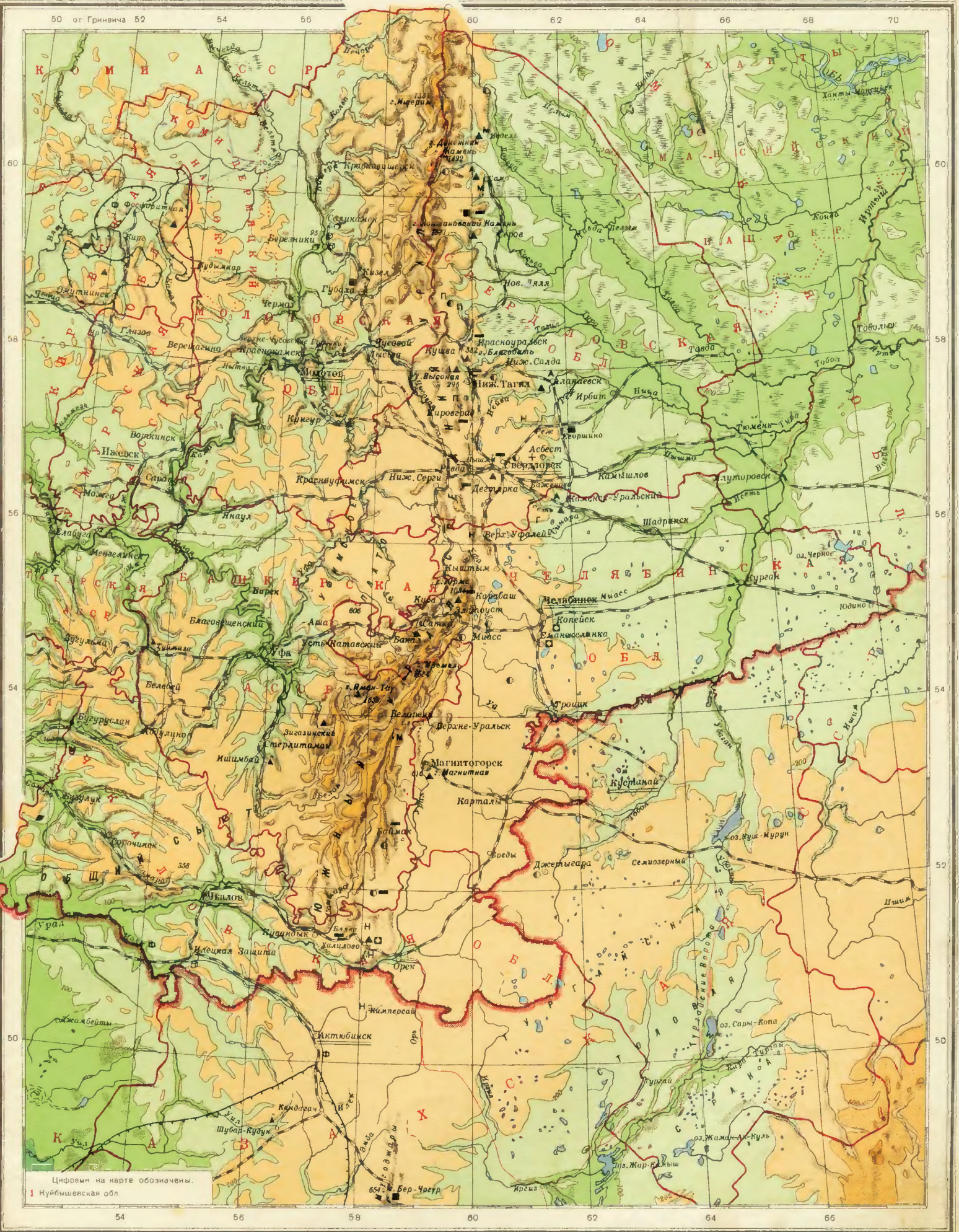
0 50 100 150 200 250 км

ШКАЛА ВЫСОТ

0 100 200 300 выше 300 м







Цифрами на карте обозначены:

1 Нурйбышевская обл.

МАСШТАБ 1:6 000 000

(в 1 см 60 км)

0 60 120 180 240 300 км

ШКАЛА ВЫСОТ

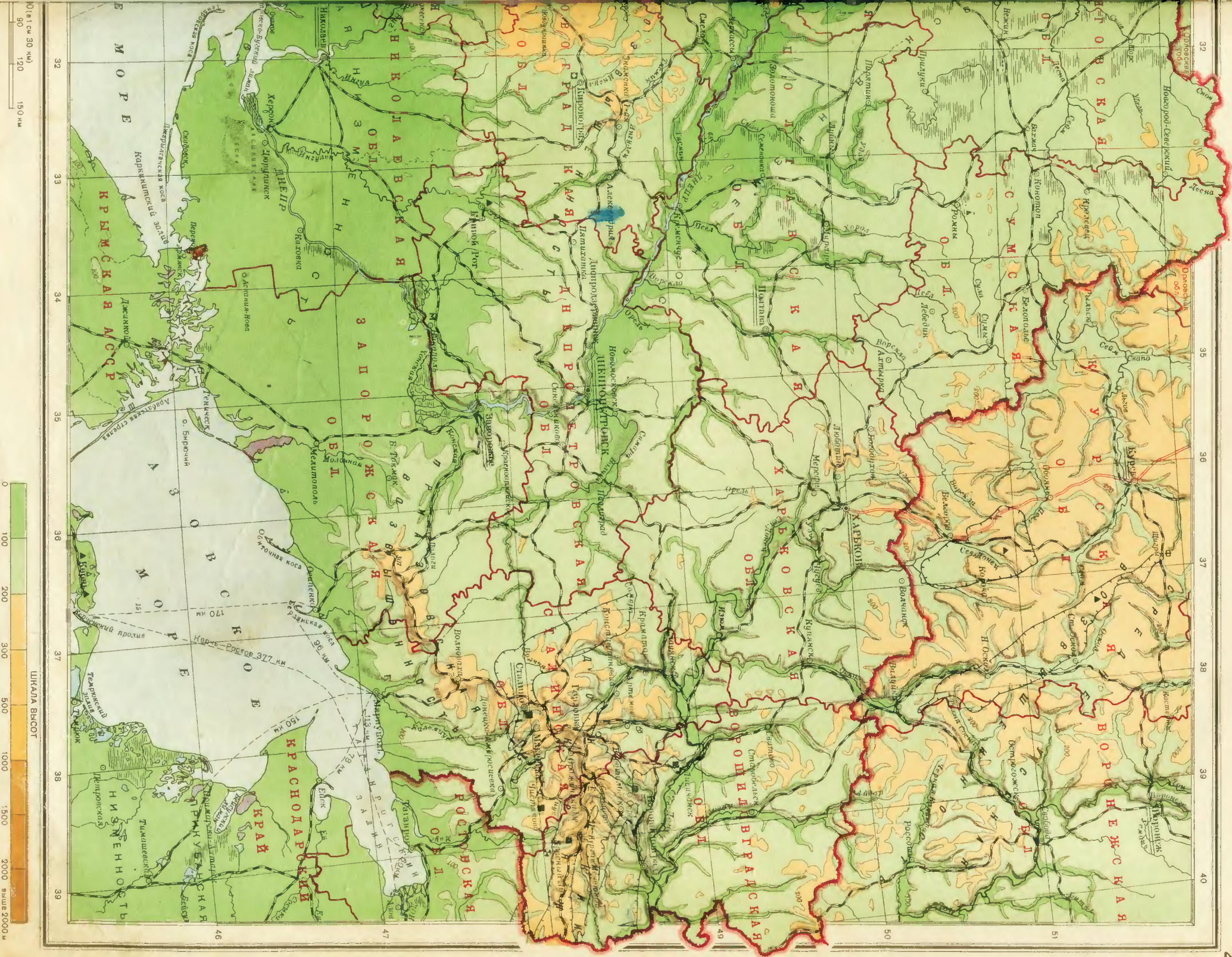
ниже 0 0 100 200 500 700 1000 1500 выше 1500 м

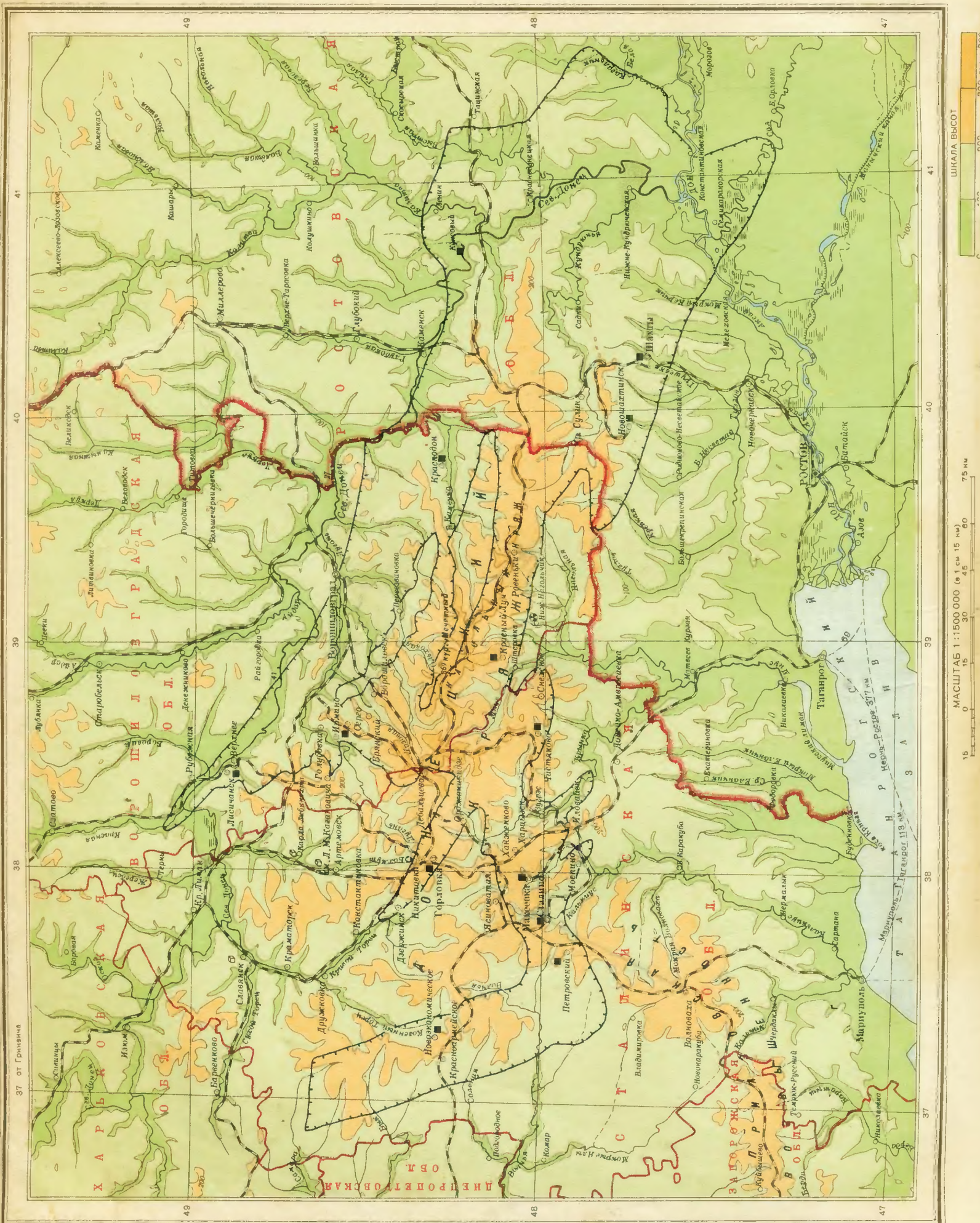
















ТБИЛИСИ
 МАСШТАБ 1:250 000
 (в 1 см 2,5 км)
 Сечение рельефа через 100 м



Цифрами на карте обозначены:
 1 Азербайджанская ССР, 2 Армянская ССР, 3 Чечено-Ингушская АССР,
 4 Адыгейская АО, 5 Нагорно-Карабахская АО.

ШКАЛА ГЛУБИН

МАСШТАБ 1:2 500 000 (в 1 см 25 км)
 0 25 50 75 100 125 км

ШКАЛА ВЫСОТ





АШХАБАД
 МАСШТАБ 1:250 000
 (в 1 см 2,5 км)
 Сечение рельефа через 100 м

Обозначена на карте цифрой:
 1 - Казахская ССР

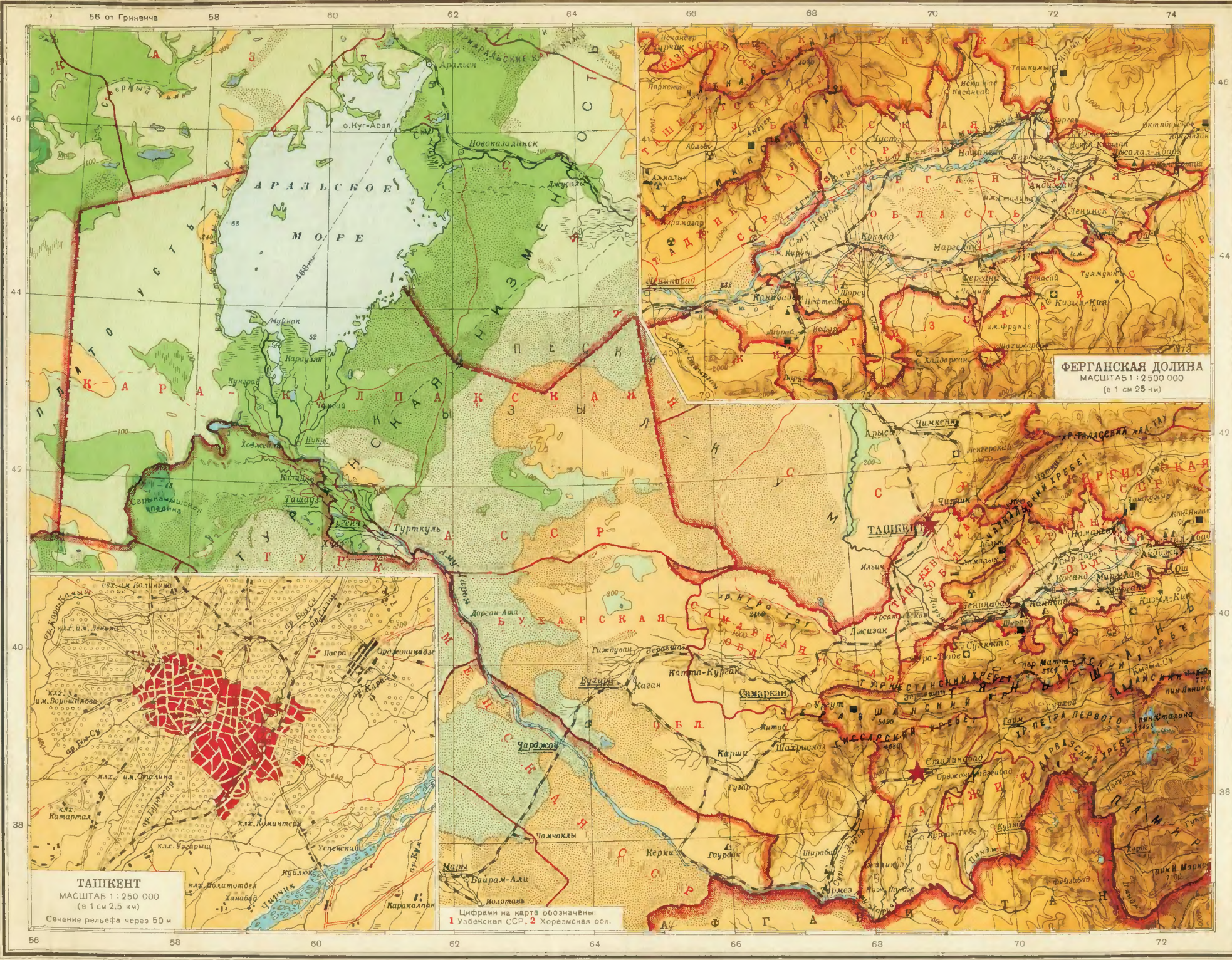
ШКАЛА ГЛУБИН

МАСШТАБ 1:6 000 000 (в 1 см 60 км)

ШКАЛА ВЫСОТ

60 0 60 120 180 240 300 км

0 100 200 300 400 500 600 700 800 900 1000 м



ФЕРГАНСКАЯ ДОЛИНА
МАСШТАБ 1:250 000
(в 1 см 25 км)

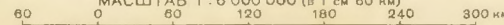
ТАШКЕНТ
МАСШТАБ 1:250 000
(в 1 см 2,5 км)
Сечение рельефа через 50 м

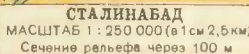
Цифрами на карте обозначены:
1 Узбекская ССР, 2 Хорезмская обл.

ШКАЛА ГЛУБИН

МАСШТАБ 1:6 000 000 (в 1 см 60 км)

ШКАЛА ВЫСОТ





45 от Гринича

50

55

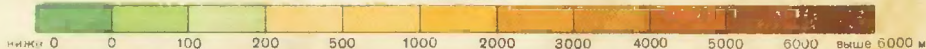
60

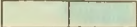
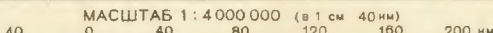
65

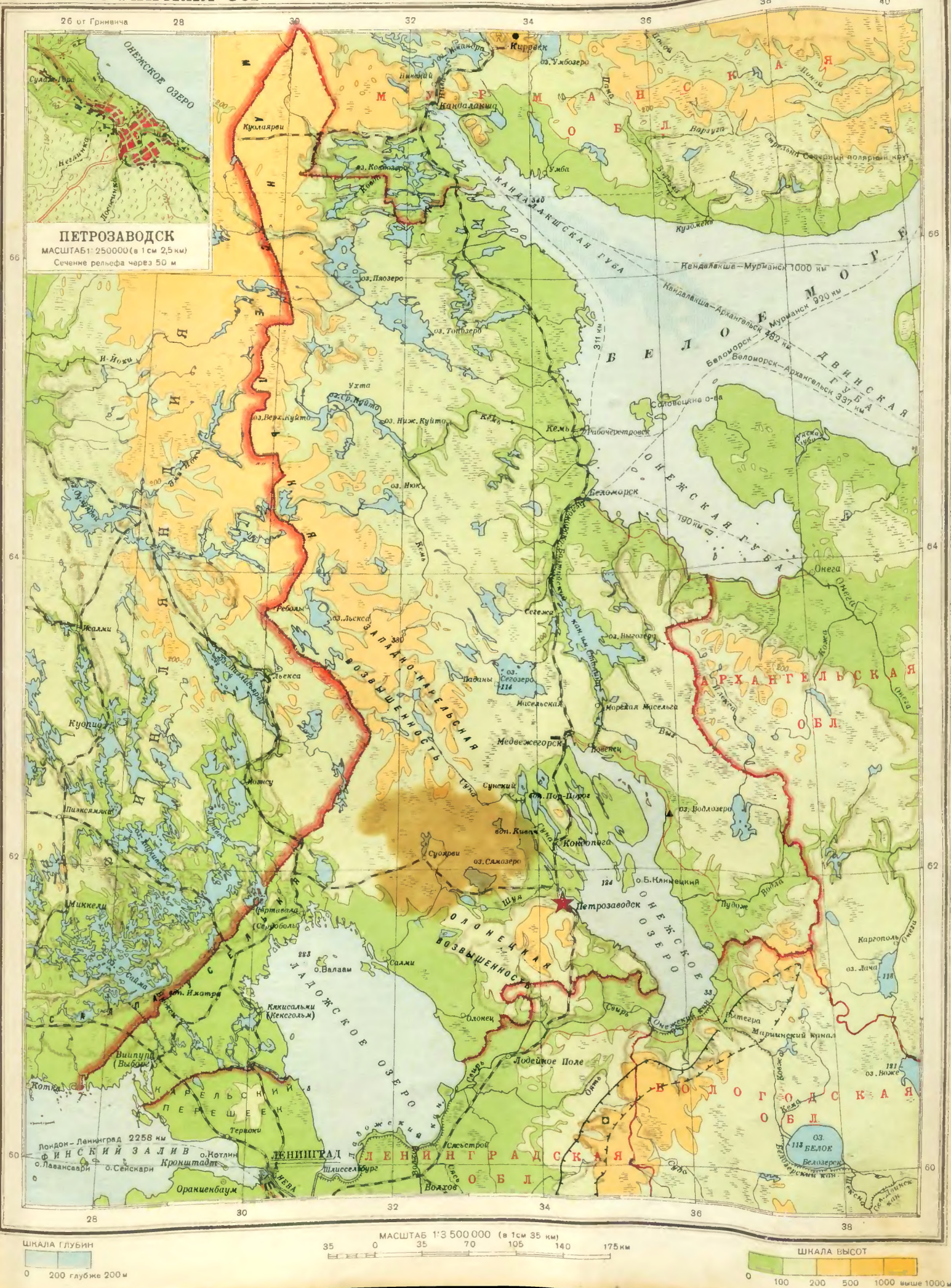


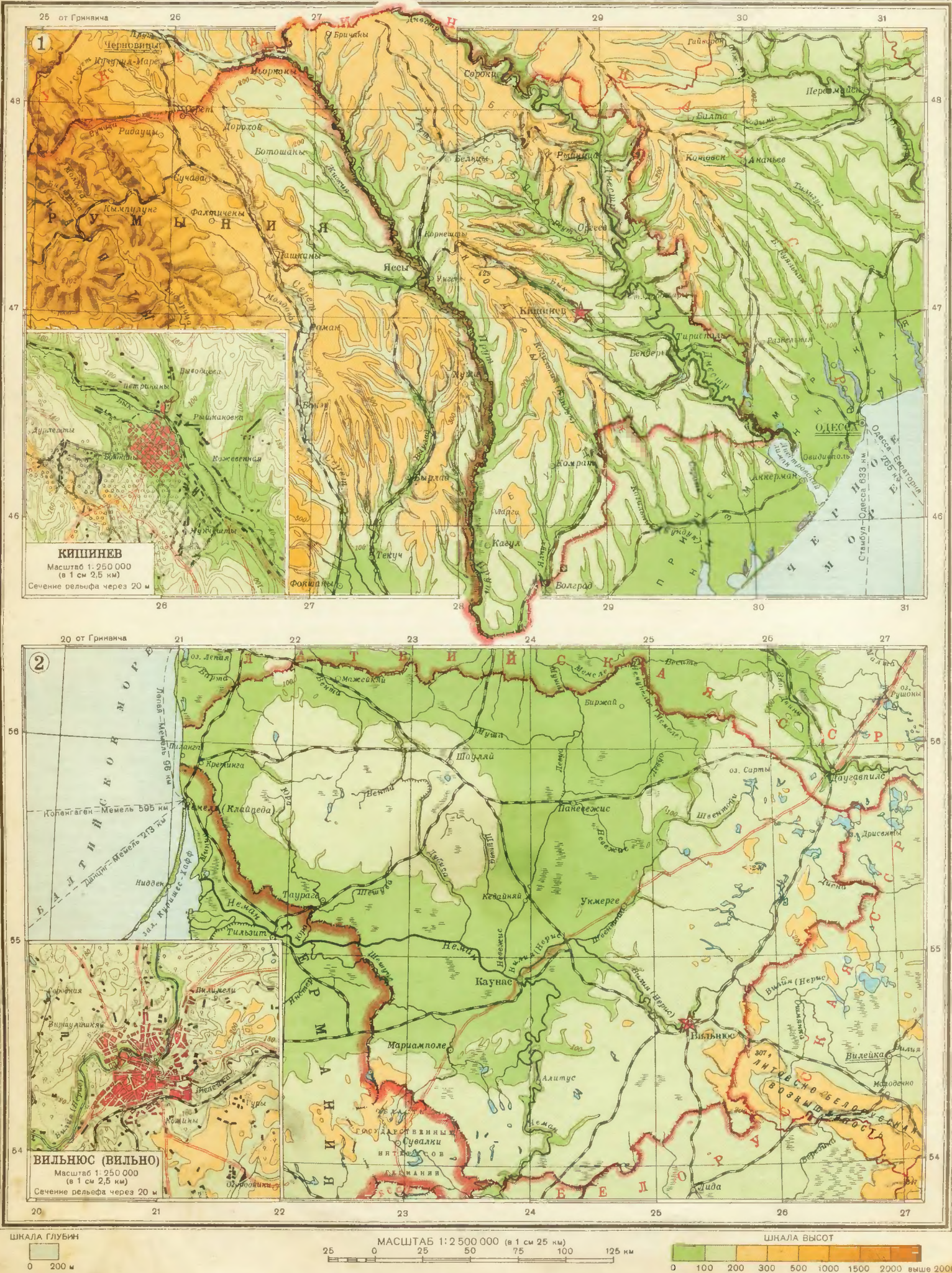
МАСШТАБ 1:750 000

ШКАЛА ГЛУБИНЫ











25	0	25	50	75	100	125 км
----	---	----	----	----	-----	--------

СТОНИЧНАЯ ССР 41 II

